



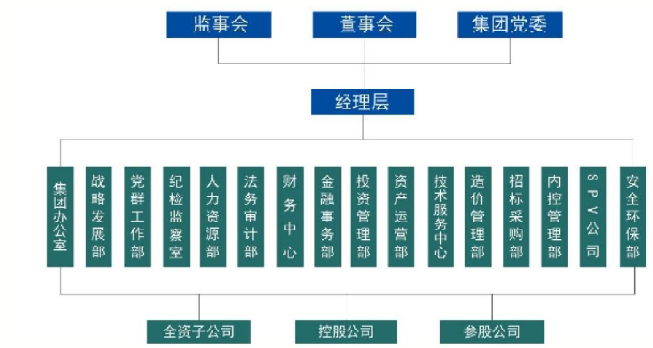
守正出新 行稳致远 在新征程上迈出坚实步伐

安徽安东投资控股集团有限公司(简称安东投资集团)是全面推进政府融资平台市场化转型大背景下,经东至县人民政府批准设立的国有独资集团公司,注册资本10亿元人民币。下属城市经营投资公司、交通建设投资公司、教育经营投资公司、东城新能源公司、升金房地产开发公司、双兴环境工程公司、安东大华建筑有限公司、安东花园建筑材料有限公司、安东祥源建筑材料有限公司等19家全资子公司,控股安东丰达新型材料有限公司,总资产160亿元,涉及建设投资、产业投资、资产运营、金融服务四大业务板块。

集团公司坚持“守正出新,行稳致远”的发展理念,按照现代企业制度的要求,建立和健全法人治理结构,规范管理体制和运作机制,成功实施了政府融资平台向市场化集团公司的转型。转型的集团公司围绕建立集团化管控、专业化经营、集约化管理的现代企业集团目标,实施品牌合作、并购发展、金融支撑以及管理专业

化、机制市场化、人员职业化、运作资本化、业务跨区域化多种手段,突出主业、兼顾多元,努力服务政府调控经济的目标,正确处理经济效益和社会效益的关系,在政府的宏观调控目标与集团公司的微观经济目标之间找到最佳结合点,努力壮大公司规模和资本实力,促进东至城市建设和经济发展。

面向未来的安东投资集团,将根据现代企业制度和产权管理制度的要求,围绕东至“五大发展行动计划”,深度融入国家长江经济带战略,积极参与皖江示范区,统筹安排好各项任务目标,充分发挥产业引导、基础设施建设、金融服务、资产运营四大平台作用,在支持经济发展的同时,逐步将集团打造成为理念先进、管理科学、勇于担当、业绩优良的大型国有资本投资运营集团。



- 东至东城新能源开发有限公司
- 东至县安东顺达港务有限公司
- 东至县保安服务有限公司
- 东至县升泰物业服务有限公司
- 东至县经开区固废处置中心有限公司
- 东至县双兴环境工程有限公司
- 东至县大历山旅游开发有限公司
- 东至县尧城自来水有限责任公司
- 东至县国土资源局发展有限责任公司
- 东至县尧城污水处理有限公司
- 东至县升金房地产开发有限公司
- 东至县水务投资有限公司
- 东至县教育投资有限公司
- 东至县交通建设投资发展有限公司
- 东至县尧城镇建设投资有限公司
- 东至县城市经营投资有限公司
- 东至安东祥源建筑材料有限公司
- 东至安东花园建筑材料有限公司
- 东至安东大华建筑材料有限公司
- 东至安东丰达新型材料有限公司
- 东至聚光环境服务有限公司
- 东至东华水务有限责任公司
- 东至国慎水处理有限公司
- 池州泰富安尔智能科技有限公司
- 东至华润燃气有限公司
- 东至安东金沙田环境服务有限公司

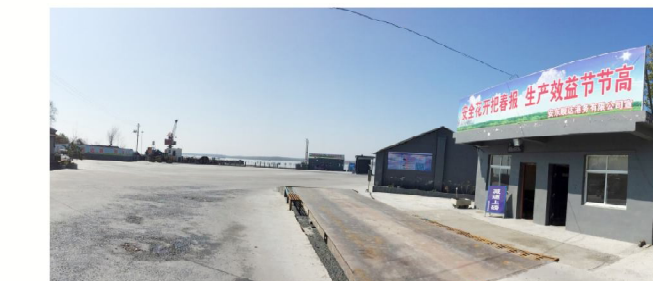
升金房地产开发有限公司

东至升金房地产开发有限公司为安徽安东投资控股集团旗下全资子公司。公司成立于2013年,注册资本800万元,主要经营房地产开发、销售业务。公司拥有一批高素质的房地产开发经营专业人才,具有施工管理、市场营销等综合开发能力,是一家专注品质与细节的房地产开发公司。为维护社会公众利益,保持社会大局稳定,升金房地产于2017年6月接手托管经营尧源城项目。公司将努力建设成为东至本土最具竞争力的房地产企业之一,为改善我县的住房条件和美化城市面貌做出更大的贡献。



安东丰达新型建材有限公司

安东丰达新型建材有限公司于2017年8月注册成立,注册资本3500万元,安徽安东投资控股集团有限公司占出资额55%股份,东至丰达凯莱新型建材有限公司占出资额45%股份。公司主要从事经营废弃卵石生产加工、建筑用砂、石料销售。商品混凝土、干拌砂浆生产销售。日前,公司砂厂已建成投产,年生产成品砂石料80万吨,可实现产值达5000万元。



公司发展理念



集团公司标识元素由汉字“东”结合城区规划四通八达形象及钱币概念,天地方圆造型,既符合中国传统文化所倡导的和谐与包容,又象征着企业独特的精神内涵:合作共赢,和谐共荣,政府、社会、环境;股东、客户、员工环环相扣,集“天时、地利、人和”,滋养生命活力,践行与自

然、社会、公众、行业合作伙伴的和谐共赢之路,从而表达了企业创造美好明天的心愿。既有自然宁静的质感,又有熠熠生辉的动感,融入发展的能量,“合”的境界,“和”的智慧,外圆内方,刚柔并济,彰显天地人和、和合天下、和谐发展、相生互动无穷无尽的崇高理想。

指导思想

遵循“政府主导,市场运作,适度举债,超前建设”的工作思路,依托政府信用,立足企业资产,开发内生资源,整合外来资源,全方位保障县委县政府战略意图的实现。聚焦管理一流的目标,提升战略运作能力,创新资源整合机制,在市场经营和

承担政府职责之间做到有效平衡,实现社会效益和经济效益的有机统一,在增强执行力中构建核心竞争力,打造“有口碑、有业绩”的一流企业。

发展定位

努力把安东集团打造成县委县政府战略运作工具和资源整合平台,承接基础设施建设、产业发展、国有资产运营和金融服务多重功能。

快速向运作市场化、股权多元化的方向发展,一年全面起步,二年初见成效,三年取得突破,五年磨成优势,初步打造成“功能强大、业绩一流、管理卓越、运转高效”的全省乃至全国县级一流国有投资控股集团。所谓一流就是要一流的业绩,一流的使命履行,一流的管理能力。

发展目标

为出资人、为社会、为员工。

所谓一流就是要一流的业绩,一流的使命履行,一流的管理能力。

发展宗旨

为出资人、为社会、为员工。

为出资人、为社会、为员工。

集团公司发展遵循的基本原则

- ▲ **一致性原则。** 公司的性质要求公司的发展方向必须与国有经济改革和发展方向相一致,各项业务要在公司整体战略的指引下发展,要与创建一流投资控股公司的战略目标相适应,局部利益服从公司整体利益。
- ▲ **战略协同原则。** 公司按“有限、相关、多元”的业务选择原则进行投资,注重发挥各业务领域之间的协同效应,体现投资控股公司的特点。
- ▲ **协调发展原则。** 既要重视战略性投资,保证公司长远目标的实现,又要合理安排有良好收益的中、短期投资,保持公司良好的财务状况,长短结合,协同发展。
- ▲ **规模与效益相统一原则。** 公司重点投资的行业,要实

现规模与效益并重,提高行业影响力;单个投资项目要有一定的规模;当规模与效益发生矛盾时,规模服从于效益。

▲ **速度与质量相匹配原则。** 集团公司在保持较高发展速度的同时,注重提高资产质量,通过优化投资布局、调整资产结构,加强对投资项目的管理,做到发展速度与资产质量相匹配。

▲ **企业发展与环境和諧原则。** 集团公司主要投资于基础性、资源性产业,在项目开发建设要注重节能环保,发展循环经济,提高资源的利用率,减少对环境的危害,做到企业发展与环境的相和谐。

安东花园建筑材料有限公司

安东花园建筑材料有限公司是安东投资控股集团旗下的一家全资子公司。公司于2017年12月18日成立,注册资本2500万,位于花园乡新塘村。日前,公司主要承建安东花园机制砂项目,项目建成后,将进一步强化对花园乡尧源河流域河道全面治理及水利设施加固修复,确保沿河居民汛期财产和生命安全,统筹规划河道资源利用、环境保护和民生工程,是集经济效益、社会效益、生态效益于一体的精品工程。



顺达港务有限公司泰通码头

安东顺达港务有限公司泰通码头位于东流镇塔基长江右岸,公司码头占地9000平方米,拥有岸线97米,堆场面积7000平方米,堆存能力8万吨。泰通码头在2017年12月20接管运营以来,始终坚持“安全第一,预防为主,综合治理”安全生产方针,以生态文明建设为核心,坚持走科技含量高、环境污染少的新型工业化道路;坚持经营开发与环境保护相结合;坚持本质安全与员工职业健康相统一;坚持企业发展与履行社会责任相兼顾的原则。充分利用自身资金、技术和管理优势,将码头打造成绿色环保码头。(见表图)